

# KAMPBROCHURE

## 2026

Alles wat je moet weten  
voor je kamp in Brasschaat!



# KLAAR VOOR EEN BOOM VAN EEN KAMP?

Leuk! Binnenkort op kamp in Brasschaat! Wist je dat er hier meer bomen zijn dan mensen? Goed voor een kamp vol zuurstof en heerlijke buitenmomenten. We kunnen niet wachten om je te verwelkomen. Met deze kampbrochure maken we je wegwijs in onze gemeente en maken we de nodige voorbereidingen net iets makkelijker.

## GEMEENTELIJKE DIENSTEN

### Infopunt toerisme

Bredabaan 182 (Oude Gemeentehuis)  
toerisme@brasschaat.be  
[beleefbrasschaat.be](http://beleefbrasschaat.be)  
open ma-za 10-16 uur

### Jeugddienst

Verhoevenlei 11 (Gemeentehuis)  
jeugd@brasschaat.be  
[brasschaat.be/jeugd](http://brasschaat.be/jeugd)  
ma tot vrij 9u tot 16u  
03 650 03 10

## EVENEMENTEN

### Uitkalender

Check onze website voor interessante evenementen in Brasschaat  
[brasschaat.be/activiteitenkalender](http://brasschaat.be/activiteitenkalender)

**UIT** inBrasschaat



**JEUGDHUIS  
HOBNOB**

Turfaard 1, 2930 Brasschaat  
Check [hobnob.be](http://hobnob.be) voor openingsuren en meer info



## Zwembad

### **Sportoase Elshout**

Zwembadweg 7

[www.sportoase.be/elshout](http://www.sportoase.be/elshout)

(aansluitende zwembroek vereist)

## Speelbossen

Volgens de wetgeving zijn onze Vlaamse bossen enkel toegankelijk op de boswegen. In speelzones mag je wél volop spelen zonder dat je op de boswegen hoeft te blijven.

Je kan de speelbossen van Brasschaat terugvinden op onze buitenspeelkaart via [brasschaat.be/buitenspeelkaart](http://brasschaat.be/buitenspeelkaart)

## Speeltuinen

Via de [buitenspeelkaart](#) kan je alle publieke speeltuinen vinden. Maar onze favoriet is die in het park van Brasschaat aan de Herteweide. Hier staan zitbanken, een drinkfontein en met een beetje geluk het ijswagentje van ons lokaal ijssalon.

**Speeltuin in het park** - Graaf Reusensdreef 4

**Speelterrein Lichtvliegwezenlaan** -

Lichtvliegwezenlaan x Mishagen

### **Horeca met speeltuin?**

- Melkerij Peerdsbos - Bredabaan 93
- Brasserie Oud Antwerpen - Elisalei 55
- Koffiehuis Boothuisje - Gemeentepark 21
- Perron Noord - Licht Vliegwezenlaan 11
- Hoeve Kaffee Mikerf - Mikhof

## Ontdek het Multimovepad

Een wandelpad van 2 km in de Brusselse Bossen met natuurlijke hindernissen en houten constructies dagen kinderen uit bewegingsvaardigheden in te oefenen. Leuk om te combineren met de speeltuin van Brasserie Oud Antwerpen of speelbos van het nabijgelegen bos Kattekesberg.



# RECREATIE



## Kinderboerderij

Mikerf ligt in het park De Mik en heeft een kinderboerderij, speeltuin, vers hoeve-ijs en leuke workshops voor jongeren zoals broodbakken en helpen op de boerderij.

Mikhof 25, 2930 Brasschaat  
[mikerf.be](http://mikerf.be)

## Spoorfietsen

Trappen op een historische militaire spoorlijn langs de antitankgracht en bunkers. Als pauze kan je spelen bij brasserie Perron Noord.

Fortsteenweg 37, 2950 Kapellen  
[spoorfietsen.be](http://spoorfietsen.be)

## Minigolven

Een balletje slaan met kampvrienden? Dat kan bij het Hemelhof en de Melkerij.

Hemeldreef 5, 2930 Brasschaat  
[Hemelhof.com/minigolf](http://Hemelhof.com/minigolf)  
Bredabaan 93, 2930 Brasschaat  
[melkerij-peerdsbos.be](http://melkerij-peerdsbos.be)

## Skatepark & pumtrack

Zin in actie? In het skatepark en de pumtrack van Mishagen in Brasschaat leef je je uit met tricks en snelheid. Perfect voor skaters, steppers en fietsers van elk niveau!  
[brasschaat.be/skateterrein-mishagen](http://brasschaat.be/skateterrein-mishagen)

## Zoektochten

Met de parkzoektocht en de bosbingo zijn jullie uren zoet en leer je Brasschaat en haar natuur beter kennen. Te koop via onze webshop of het infopunt toerisme.

[beleefbrasschaat.be/parkzoektocht](http://beleefbrasschaat.be/parkzoektocht)  
[beleefbrasschaat.be/bosbingo](http://beleefbrasschaat.be/bosbingo)

## Vertelwandeling Sprookjespad

Het Sprookjespad is een magische wandeling in De Mik, waar een gids kinderen meeneemt in een wereld vol verhalen, liedjes en spelletjes.  
[beleefbrasschaat.be/sprookjespad](http://beleefbrasschaat.be/sprookjespad)

## Wandeling op maat

Ontvang je graag een wandeling op maat? Mail ons op [toerisme@brasschaat.be](mailto:toerisme@brasschaat.be)  
Of check onze kindvriendelijke routes op [beleefbrasschaat.be/kindvriendelijke-wandelroutes](http://beleefbrasschaat.be/kindvriendelijke-wandelroutes)

## Hoogteparcours

Zin in avontuur tussen de bomen? Het touwenparcours in het Peerdsbos van Sport Vlaanderen is dé plek om je grenzen te verleggen. Ideaal voor jongeren vanaf 11 jaar die houden van actie en spanning in de natuur.  
[sport.vlaanderen/onze-centra/brasschaat/aanbod/verhuur/hogteparcours](http://sport.vlaanderen/onze-centra/brasschaat/aanbod/verhuur/hogteparcours)



## Sportieve activiteiten

Bij Sport Vlaanderen kan je boogschieten, lasergamen, muurklimmen of een sportveld huren.  
Bredabaan 31, 2930 Brasschaat  
[activiteiten.brasschaat@sport.vlaanderen](mailto:activiteiten.brasschaat@sport.vlaanderen)

## Supermarkten

Albert Heijn (Augustijnslei 25)  
Aldi (Leopoldslei 10)  
Alvo (Kerkedreef 4)  
Carrefour (Bredabaan 517)  
Colruyt (Leopoldslei 24)  
Delhaize (Bredabaan 196)

## Schepijs

Cocorico (Hendrik Luytenplein 3)  
Mikerf (Mikhof via Kerkedreef)  
Patisserie Manus (Bredabaan 491)

## Bakkers

Atelier Co-Pains (Bredabaan 445)  
Bella (Ploegsebaan 131)  
De Bakkerij (Bredabaan 311) -> De Brasschaatse Crèmekoek  
Délifleur (Verhoevenlei 142)  
Devers (Bredabaan 1041)  
Isenbaert (Isenbaertlei 74)  
Les Tartes de Françoise (Bredabaan 212)  
Manus (Bredabaan 491)  
Peeraer (Hoogboomsteenweg 28 en Kerkedreef 2)  
Roscam (Lage Kaart 190)  
Smouts (Lage Kaart 225)  
Spanoghe by Ellen (Donksesteenweg 212)  
Wouters (Miksebaan 152)

## Slagers

De Meulder (Bredabaan 443)  
Dewez (Kapelsesteenweg 326)  
De Deken (Dr. Roosensplein 17)  
Gysels (Bredabaan 214)  
Joosen (Brechtsebaan 3)  
Maes (Kapelsesteenweg 418)  
Rijmenants (Bredabaan 513)  
Van Tricht & Roest (Bredabaan 786)  
Vekemans (Bredabaan 1091)

## Doe-het-zelf

Godevaart gereedschappen (Bredabaan 745)  
Hubo (Aerdenlei 18)

## Gasflessen

Horta (Miksebaan 195)

## Fietsherstelling

De Splenter (Hoogboomsteenweg 64)  
Huis Lippens (Hoogboomsteenweg 37)  
Jan Zagers (Bredabaan 861)  
Lucien (Van de Wiellei 96)  
Marynissen (Bredabaan 878)  
Velodome (Bredabaan 241)

## Frituur

Bavo (Miksebaan 73)  
't Pleintje (Bredabaan 366)  
Friet & Zo (Bredabaan 438)  
p&p (Bredabaan 1055)  
De Joker (Lage Kaart 255)  
Get Fritti (Kapelsesteenweg 410)  
Take Out (Bredabaan 602)  
't Zand (Miksebaan 135)  
Histoires de Frites (Rerum Novarumlei 8)  
Frituur Ron (Verhoevenlei 140)

## Afhaal

Domino's (Bredabaan 242)  
Domo sushi & wok (Bredabaan 322b)  
Everest Spice (Kapelsesteenweg 310)  
Farao (Leopoldslei 5)  
Lucy Chang (BB 131)  
Nui Poke (Bredabaan 466)  
Presto Snack (Bredabaan 827)  
Sfinx (Kapelsesteenweg 358)  
Mario's Pizza (Kapelsesteenweg 370)  
Kow Sin (Lage Kaart 258)  
TJ's (Lage Kaart 306)

## Traiteur

Mia by Fromm (Donksesteenweg 246)  
Cuisine Coline (Bredabaan 313)  
Fonteyne The Kitchen (Bredabaan 283)

## Markt

Elke maandagvoormiddag op het Armand Reusensplein



## BEDANKJE NODIG?

Bedank je kookouders met een Beleefbon.  
Zo kunnen ze tijdens een vrij moment op kamp in Brasschaat genieten op een terrasje of shophmoment.  
[brasschaat.be/de-beleefbon](https://brasschaat.be/de-beleefbon)

# NUTTIGE ADRESSEN



## Postkantoor Brasschaat

Bredabaan 527, 2930 Brasschaat  
02 201 23 45



Scan de **QR-code** en ontdek alle postpunten in Brasschaat



## Openbaar vervoer

Je bereikt Brasschaat best via Antwerpen-Centraal of Antwerpen-Berchem, waar je de De Lijn-bus richting Brasschaat (o.a. lijnen 64 of 640/641) neemt.

## Huisarts

Voor niet-dringende problemen consulteer je tijdens de werkweek altijd een huisarts. Zoek een huisarts via [hakna.be](http://hakna.be)

Van maandagavond tot en met donderdagavond is er vanaf 19 uur een arts van wacht. Bel naar 03 650 52 53 voor een afspraak.

## Huisartsenwachtpost

**Huisartsenwachtpost Noordrand vzw**  
Augustijnslei 100, 2930 Brasschaat  
03 650 52 53

Deze huisartsenwachtpost contacteer je wanneer je een dokter nodig hebt in het weekend of op feestdagen.

De wachtpost is gelegen naast de spoedgevallendienst van AZ Klina.

## Tandarts van wacht

Deze wachtdienst is uitsluitend bedoeld voor dringende gevallen en noodbehandelingen.  
[tandarts.be/wachtdienst/](http://tandarts.be/wachtdienst/)  
0903 39969

## Apothekers

Zoek een apotheek via  
[apotheek.be/PharmacySearch](http://apotheek.be/PharmacySearch)

## Ziekenhuis

**AZ KLINA Ziekenhuis**  
Augustijnslei 100, 2930 Brasschaat  
03 650 50 50  
[azklina.be](http://azklina.be)

# GEZONDHEID

## Militair domein: Groot & Klein Schietveld

- **Groot Schietveld:** volledig verboden terrein
- **Klein Schietveld:** enkel toegankelijk via Licht Vliegwezenlaan en alleen op aangeduide paden; niet afwijken
- **Transversaal Gooreind–Overbroek:** enkel open in weekends van zonsopgang tot zonsondergang; alleen op paden

Beide terreinen zijn eigendom van Defensie en worden gebruikt voor oefeningen. Op de [website](#) van Bataljon Artillerie kan je de weekplanning van de oefeningen terugvinden.

## E-10 plas

Zwemmen in de E10-plas is verboden. De plas is zeer diep waardoor er sterke temperatuurverschillen in het water ontstaan. Wanneer iemand onverwacht in een koudere waterlaag terechtkomt, kan dit leiden tot koudeschok, ademhalingsstoornissen en het plots onwel worden.



## Ken je kampgebouw of terrein

- ✓ Bekijk vooraf alle vluchtroutes en nooduitgangen.
- ✓ Weet waar brandblussers hangen.
- ✓ Spreek een duidelijk verzamelpunt af.
- ✓ Indien je zelf een tentenkamp opbouwt, zie dat er voldoende ruimte is zodat de hulpdiensten aan iedere tent kunnen geraken.
- ✗ Plaats geen materiaal in vluchtroutes of voor nooduitgangen!

## Kampvuur

Een kampvuur is enkel toegestaan onder strikte voorwaarden:

- ✓ **Toegelaten voorwaarden:**
  - Minstens 100 m van gebouwen
  - Afgbakende veiligheidszone ( $\pm 6$  m)
  - Permanent toezicht tijdens het vuur
  - Minstens één 6 kg ABC-blusser aanwezig
  - Resten nadien doven met zand
  - Altijd brandwaarschuwingen checken
- ✗ **Verboden:**
  - In bossen en natuurgebieden (behalve vaste kampvuurplaatsen)
  - Bij code geel (tenzij expliciet akkoord van de brandweer)
  - Altijd verboden bij code oranje en rood Agentschap voor Natuur en Bos

Deze regels zijn vastgelegd in het Algemeen Politiereglement Brasschaat en aanvullende richtlijnen van Brandweer Zone Rand.



## Wat te doen bij crisis?

- ✓ Blijf **rustig** en behoud **structuur**.
- ✓ Spreek op voorhand af **wie wat** doet:
  - Wie belt de hulpdiensten en vangt deze ter plaatse op?
  - Wie begeleidt de jongeren naar de verzamelplaats?
  - Wie heeft de aanwezigheidslijsten?
- ✓ Bel **112** bij ernstig gevaar en geef door:
  - Waar ben je? (zo exact mogelijk beschrijven)
  - Wat is er gebeurd?
  - Zijn er slachtoffers of gewonden? (geef een aantal en de toestand)
  - Wie ben jij?

Blijf aan de lijn tot de operator dit zegt. Bel opnieuw als de situatie verandert (slechter of beter)

## Belangrijke (nood)nummers

### Politie Brasschaat

Hemelakkers 40, 2930 Brasschaat

101 ☎ +32 3 650 35 00

### Brandweer Zone Rand post Brasschaat

De Mortel 32, 2930 Brasschaat

112 ☎ +32 3 650 01 20

### AZ KLINA

Augustijnslei 100, 2930 Brasschaat

112 ☎ +32 3 650 50 50

### ANTIGIFCENTRUM

112 ☎ 070 245 245

## Wat bij stormweer?

Omdat Brasschaat beschikt over heel wat groendomeinen met verschillende in- en uitgangen, maken wij gebruik van stormborden aan de ingangen. Aan iedere kleurcode hangt een advies van de gemeente vast:

- Groen** Geen advies
- Geel** Je mag het park in, maar wees voorzichtig
- Oranje** We raden je sterk af het park te bezoeken
- Rood** Gevaar! Verboden het park te betreden



## Extra aandacht

- Controleer of tenten stormvast zijn.
- Ruim los materiaal op.
- Vermijd bossen, open velden en hoge bomen.
- Pas je activiteiten aan.

Bij zwaar noodweer kan het zijn dat de veiligheidsdiensten extra maatregelen opleggen. Deze zullen aan jullie gecommuniceerd worden via de jeugddienst.





## TIP!

Voorzie op kamp een duidelijk “sorteereiland” met verschillende afvalbakken en pictogrammen

## Zo pak je afval aan

- PMD - blauwe zak (plastic, blik, drankkartons)
- Papier en karton - aparte stapel of blauwe container
- Glas - glascontainer
- Keukenafval - GFT-bak (groene container)
- Restafval - wat niet gesorteerd kan worden

Heb je nog ander afval? Neem hiervoor voor het kamp contact op met Igean via [igean.be](http://igean.be) en breng het naar het recyclagepark (Ploegsebaan 275).

Vraag hier zeker naar de afvalregeling bij de verhuurder van de kampplek, zo kom je niet voor verrassingen te staan en weet je precies wat er verwacht wordt qua afvalverwerking.

## Wist je dat

Het afval van je jeugdvereniging telt als bedrijfsafval. Daarom moet je correct sorteren volgens de Vlaamse regels.

# AFVAL

# HOORNAARS

## Hoe herken je een Aziatische hoornaar?

- Groot insect (ongeveer zo lang als je duim)
- Donker lichaam
- Gele pootjes aan de uiteinden
- Lijkt op een wesp, maar is groter en meestal donkerder

⚠️ Wordt soms verward met de Europese hoornaar (die heeft meer roodbruine kleuren).



## Wat bij een steek?

Een steek kan meer pijn doen dan een wespensteek, maar is meestal niet gevaarlijk. Wat helpt:

- Koel de plek met een coldpack of natte doek
- Was de plek met water en zeep
- Niet krabben of wrijven
- Steek in mond of op tong? Zuig op een ijsklontje en roep meteen hulp.

Wanneer wel naar de dokter of 112 bellen?

- Bij benauwdheid, duizeligheid of misselijkheid
- Bij meerdere steken
- Bij een steek in mond, keel, tong of ogen
- Als je twijfelt, schakel dan altijd hulp in

## Meer info

Surf naar [vespawatch.be](http://vespawatch.be).

# JEUGDVERBLIJVEN

 binnen  bedden

## BIELEBALE & CO

Bielebale is een milieuvriendelijk jeugdverblijf in het park van Brasschaat, vlak naast het zwembad. Het is de ideale uitvalsbasis voor uitstappen, met tal van activiteiten in de buurt zoals ravotten in het park of het Peerdsbos, roeien, minigolf en spoorfietsen. De gebouwen De Zon en De Sterren zijn volledig rolstoeltoegankelijk, ook voor grote groepen.

Zwembadweg 5, 2930 Brasschaat



 binnen  buiten  bedden

## CHIRO BETHANIE SINT-AUBERTUS VZW

Een buiten de bewoning gelegen groot omheind terrein met speelbossen op het terrein en in de onmiddellijke omgeving. Groot grasveld voor tenten en een kampvuurplaats. 500 m<sup>2</sup> volledig ingericht gebouw met 50 bedden, keuken, grote refter en daglokalen.



Ploegsebaan 273, 2930 Brasschaat



# SCOUTS JOBERTUS VZW STILLE MEEUW

Op de grens tussen het Peerdsbos en het Park van Brasschaat vind je onze moderne lokalen prachtig in het groen gelegen! Vier slaapruintes bieden plaats om maximaal 74 personen in het gebouw te laten overnachten. Op het terrein is het mogelijk om voor maximaal 50 personen in tenten te plaatsen.



Sportendreef 14, 2930 Brasschaat

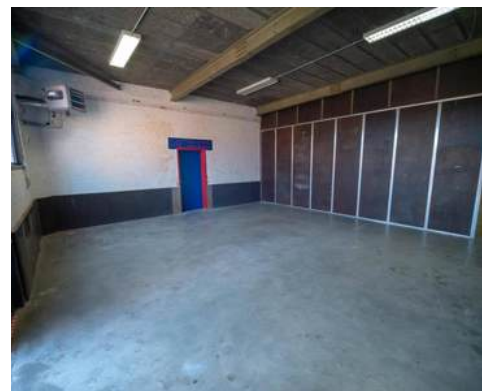


# SCOUTS 23STE DON BOSCO VZW HEIKANT

Welkom in de scoutslokalen van 23ste Don Bosco in Maria-ter-Heide. We bieden 2300 m<sup>2</sup> (!) lokalen en ommuurde buitenspeelruimte aan, gelegen in een groene omgeving. De scoutslokalen hebben voor overnachtingen een richtcapaciteit van 50 personen.



Nieuwpoortlei 40, 2930 Brasschaat





# TOT SNEL?

**Dienst Jeugd**  
Verhoevenlei 11  
2930 Brasschaat  
[jeugd@brasschaat.be](mailto:jeugd@brasschaat.be)

**Infopunt toerisme**  
Bredabaan 182  
2930 Brasschaat  
[toerisme@brasschaat.be](mailto:toerisme@brasschaat.be)

Verantwoordelijke uitgever:  
Adinda Van Gerven, waarnemend burgemeester